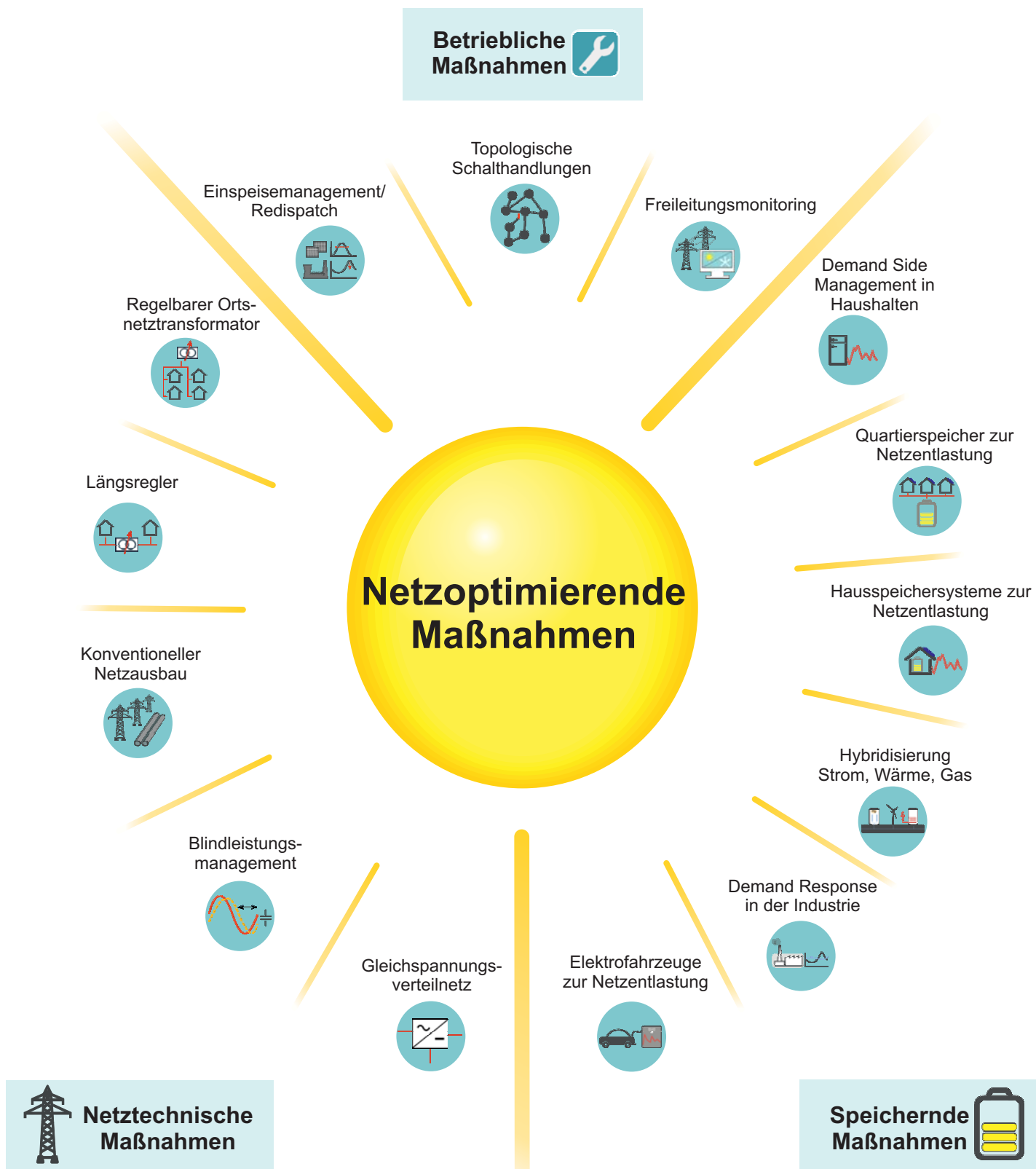


Überblick über Netzoptimierende Maßnahmen zur Integration photovoltaischer Solarenergie

Florian SAMWEBER, Simon KÖPPL, Andreas ZEISELMAIR, Carolin MONSBERGER
 Forschungsstelle für Energiewirtschaft e.V.
 Am Blütenanger 71, 80995 München, +49 89 158121-0, Fax: +49 89 158121-10, fsamweber@ffe.de, www.ffe.de



www.ffe.de/mona



FAZIT

- Große Anzahl an Maßnahmen
- Unterschiedliche Rückwirkungen auf das Gesamtsystem müssen bei speichernden, netztechnischen und betrieblichen Maßnahmen berücksichtigt werden

AUSBLICK

Ein Vergleich der vorgestellten Netzoptimierenden Maßnahmen erfolgt im Projekt MONA 2030, wobei diese umfangreich analysiert und bewertet werden.

Weitere Informationen unter: www.ffe.de/MONA